

Velkommen til Ellemarkskolens bestyrelse



Ellemarkskolen

Version 1.0 17. februar 2022

Indhold

Velkommen	2
Kort om Ellemarkskolen	2
Skolebestyrelsen på Ellemarkskolen	2
Skolebestyrelsen	3
HVAD ER ET PRINCIP?.....	Fejl! Bogmærke er ikke defineret.
Hvordan arbejder vi i skolebestyrelsen	3
Folkeskolens hierarki	4
Godt at vide om Ellemarkskolen.....	4
Forkortelser og betegnelser	Fejl! Bogmærke er ikke defineret.
Ellemarkskolens fokuscirkel	6
Organisationsdiagram	7

Velkommen

Tak fordi du vil være med til at støtte og udvikle Ellemarkskolen.

Kort om Ellemarkskolen

På Ellemarkskolen bestræber vi os på at skabe de helt rette rammer for at opnå livsduelige og dygtige elever. Det gør vi ved at være en skole med et højt fagligt ambitionsniveau, og hvor didaktik og den velovervejede pædagogiske rammesætning, sættes i højsæde for at give eleverne de bedste muligheder i deres faglige og sociale progression. Det er vores elevers læring, udvikling og trivsel vi har i fokus i alle vores handlinger og beslutninger. Det gælder både i selve undervisningen på skolen, men også i et tæt samarbejde med vores fritidsordning (SFO).

Vi er en skole med en høj diversitet, som ses både blandt vores elever og vores medarbejdere, og som alle er med til at skabe den helt rette DNA på Ellemarkskolen og som vi mener, er helt essentiel i bestræbelsen på at opnå kompetente og faglig stærke elever.

Skolebestyrelsen på Ellemarkskolen

Som en del af Ellemarkskolens virke arbejder vi i skolebestyrelsen for at understøtte ledelsen og alle medarbejderne i deres bestræbelse på at skabe et godt og trygt undervisningsmiljø for alle vores elever.

Skolebestyrelsen består af forældre-, medarbejder- samt elevrådsrepræsentanter. Herudover deltager skoleledelsen i bestyrelsesmøderne. I skolebestyrelsen har vi et tæt samarbejde, hvor der er plads til, og opfordres til, at alles synsvinkler bliver bragt i spil i vores bestræbelse på, at skabe Køges mest fortrukne folkeskole.

På de næste sider, kan du læse mere om, hvad vi konkret arbejder med i skolebestyrelsen, hvordan folkeskolerne i Danmark er organiseret, hvordan vi er organiseret på Ellemarkskolen.

Velkommen til skolebestyrelsen på Ellemarkskolen – vi glæder os til, at vi sammen kan skabe endnu bedre rammer på Ellemarkskolen.

Skolebestyrelsen

Alle skoler skal have en skolebestyrelse. I skolebestyrelsen samarbejder forældre, elever og skolens personale om udviklingen af skolen.

Skolebestyrelsen består af forældre-, medarbejder- samt elevrådsrepræsentanter. Herudover deltager skoleledelsen i bestyrelsesmøderne (uden stemmeret). Her kan du set et udpluk af skolebestyrelsens skal-opgaver:

- Lave principper for en lang række lovbestemte områder på skolen. Principperne skal være tilgængelige på skolens hjemmeside.
- Føre tilsyn med skolens virksomhed, fx ift. om principperne efterleves og ift. nationale- og kommunale mål for folkeskolen (dog ikke personale- og elevsager).
- Udarbejde værdiregelsæt og ordensregler for skolen.
- Godkende budget.
- Udtale sig til kommunalbestyrelsen ift. en række lovbestemte områder.

Når vi i skolebestyrelsen udarbejder principper, gør det ud fra nogle fælles retningslinjer, som foreningen Skole & Forældre har sat. Dem kan du se nedenfor:

Hvad er et Princip?

Input fra *Skole & Forældre*:

- Et Princip er en grundtanke, der rummer forestillingen om, i hvilken retning skolens virksomhed skal bevæge sig
- Princippet skal være formuleret så konkret, at der ikke er tvivl om hensigten
- Et godt princip er kortfattet og kontant formuleret. Et princip må ikke formuleres som et diktat
- For mange vage udtryk gør det vanskeligt at udarbejde handlingsplaner
- Skolelederen skal have plads til at vælge mellem flere konkrete muligheder, når princippet skal omsættes til praksis

Få inspiration til arbejdet med principper, værdiregelsæt, tilsyn, budget og de mange andre opgaver på Skole og Forældres hjemmeside www.skoleforældre.dk

Se evt. mere i vores Forretningsorden samt i Folkeskoleloven, § 44.

Jeg er med i skolebestyrelsen for at få en bedre forståelse for Ellemarkskolen og mit barns hverdag, samtidig med at jeg har mulighed for at påvirke med mine holdninger.

Skolebestyrelsesmedlem

Hvordan arbejder vi i skolebestyrelsen

Skolebestyrelsen har vedtaget et sæt spilleregler for samarbejdet. Disse er beskrevet i vores Forretningsorden og beskriver rammerne for mødeledelse, afstemningsregler, beslutningsdygtighed med videre.

Skole & Forældre har desuden udgivet en masse støttemateriale for forældre og skolebestyrelser. "Hæfte 1 – Introduktion – Skolebestyrelsens arbejde" giver en god introduktion og uddybende vejledning til skolebestyrelsens arbejde (Skole & Forældre, Hæfte 1). Hæftet kan downloades på www.skole-forældre.dk og findes under "Udgivelser".

Der er også udgivet en "Håndbog for Skolebestyrelsesmedlemmer" af Ivar Bak, både som e-bog og hard-copy (forlaget Dafolo; 3. udgave 2018). Heri kan findes en uddybende beskrivelse

af skolebestyrelsens arbejde, formelle kompetencer samt arbejdet med principper, udviklingsplaner, forældresamarbejde samt tilsyn med budget og regnskab. Bogen indeholder også et opslagsværk, "Skolebestyrelsens ABC".

Skolebestyrelsen på Ellemarkskolen har valgt at anvende Microsoft Teams som fælles platform til deling af diverse dokumenter og materialer. I vores team kan findes fx Forretningsorden, Principper, Årshjul, kopi af relevant lovgivning og andet støttemateriale.

Vi kan jo ikke bestemme alt i detaljer, men ved at udarbejde principper kan vi i skolebestyrelsen bestemme retningen for Ellemarkskolens fremtid.

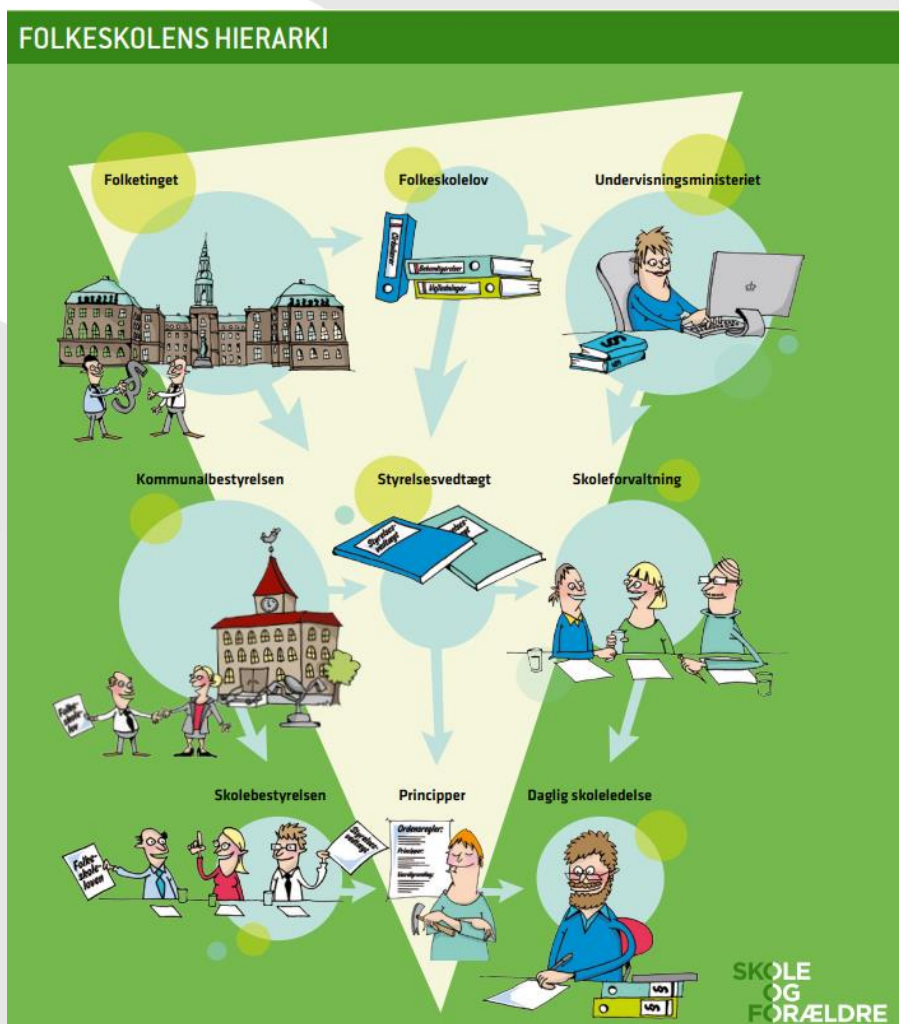
Skolebestyrelsesmedlem

Folkeskolens hierarki

På folkeskoleområdet er der to forskellige hierarkier: det politiske og det administrative. Det politiske hierarki skitserer, hvem der kan træffe beslutninger om folkeskolen. Det drejer sig om Folketinget, kommunalbestyrelsen og skolebestyrelsen. Det administrative hierarki består af Undervisningsministeriet, den kommunale skoleforvaltning og skolelederen.

Administrationen træffer beslutninger inden for de rammer, de politisk valgte organer giver, og sikrer, at de politiske beslutninger bliver ført ud i livet.

Figur 1: Folkeskolens hierarki (kopi fra pjecen Velkommen i Skolebestyrelsen, Skole & Forældre, 2014)



Altid gode skolebestyrelsesmøder, som er hyggelige, med både plads til alvor, gode drøftelser og et godt grin.

Skolebestyrelsesmedlem

Godt at vide om Ellemarkskolen

På Ellemarkskolen bruges en række forkortelser og/eller betegnelser, som kan være gode at kende.

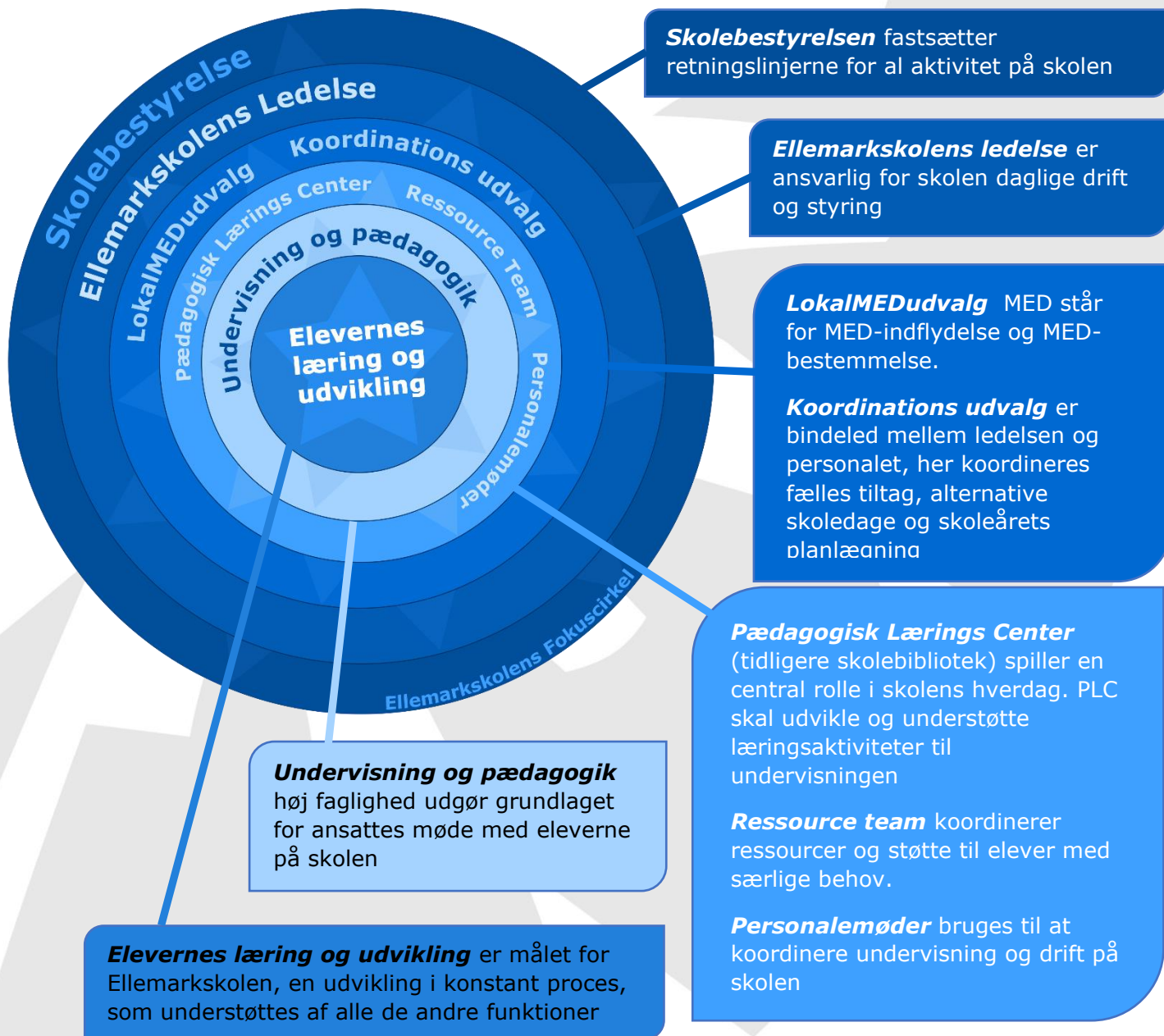
Forkortelse	Beskrivelse	Opgave
AMR	Arbejds miljørepræsentant	AMR har til opgave at samarbejde med ledelsen om at sikre arbejdsmiljøet for alle ansatte på Ellemarkskolen
-	Elevråd	Elevrådet nedsættes i starten af hvert skoleår, med en elev fra hver klasse
ETK KU	Ejendomsservice og teknik Koordinerende Udvalg	Står for Ellemarkskolens Bygninger og udearealer Koordinationsudvalg er bindeled mellem ledelsen og personalet, her koordineres fælles tiltag, alternative skoledage og skoleårets planlægning
-	Kvalitetsrapport og Udviklingsplan	Udarbejdes hvert andet år af Skoleforvaltningen og skolens ledelse.
MED-udvalg (LMU)	Medindflydelse og medbestemmelse	MED-udvalget er en sammensmeltning af sikkerhedsorganisationen og samarbejdsudvalget i kommunalt regi (hovedudvalg). På den enkelte skole er der et MED-udvalg, som er underudvalg.
PLC	Pædagogisk Læringscenter	PLC er skolens organisering af faglige vejledere og faglige koordinatore, der sætter retning for skolens pædagogiske og didaktiske udvikling.
P-møder	Personalemøder	Pædagogiske teammøder på SFO'ens afdelinger
PPR	Pædagogisk, psykologisk rådgivning	Skolepsykolog, tale/hører lærer, Sundhedsplejerske, fysioterapi. Alle skolens samarbejdspartnere der deltager i ressource teammøder.
RT	Ressourceteam	Alle skoler i Køge kommune har et ressource team som koordinerer særlige indsatser omkring børn. På Ellemarkskolen har RT udarbejdet en trivselsplan der indeholder indsatser for alle klassetrin, sorg og kriseplan og en antimobbestrategi.
SFO	Skolefritidsordning	Betalingstilbud til alle elever fra 0.-7.kl. som går på Ellemarkskolen. SFO foregår fortrinsvis om eftermiddagen.
-	Styrelsesvedtægt	Kommunalbestyrelsen fastsætter en vedtægt for styrelsens af kommunens skolevæsen. I et bilag til vedtægten medtages de beslutninger, der er truffet vedr. skolestrukturen i kommunen. (findes på Køge Kommunes hjemmeside)
TR	Tillidsrepræsentant	TR er en medarbejderrepræsentant der arbejder tæt sammen med skolens ledelse. Der vælges en TR for lærerne og en for pædagogerne hvert 2. år.
-	Årsberetning	Skolebestyrelsen skal afgive årlig beretning og forældrene skal indkaldes til fællesmøde om skolens virksomhed (folkeskoleloven § 44, stk. 12)

Skolebestyrelsen er et stærkt organ, og en vigtig medspiller for hele Ellemarkskolens organisation. I skolebestyrelse skal vi sikre at der bliver talt om de store linjer, samtidig med at vi bevarer blikket for hvordan beslutningerne opleves af de enkelte elever.

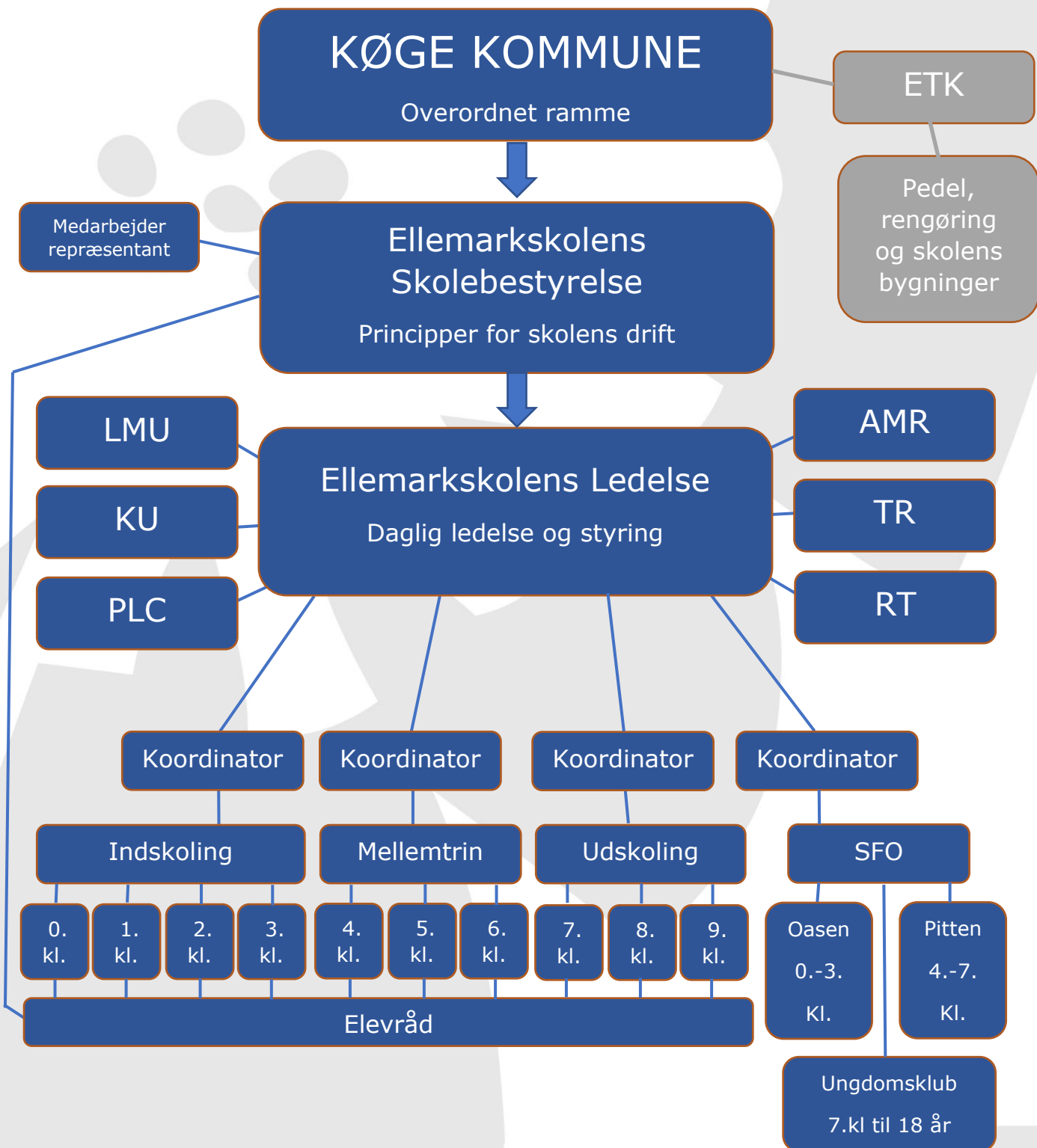
Louise Schaaf, Skoleleder

Ellemarkskolens fokuscirkel

Fokuscirkelen viser hvordan organisationen støtter op omkring elevernes læring og udvikling - i midten.



Organisationsdiagram





I skolebestyrelsen får man et bredere og dybere indblik i Ellemarksskolens drift – det kan jeg godt lide!

Skolebestyrelsesmedlem